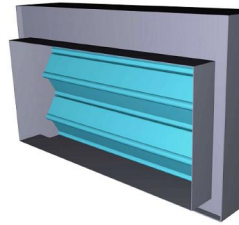


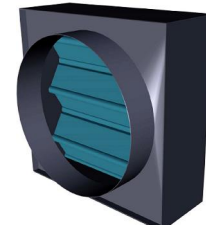
• UL 555 & CAN/ULC-S112 Volet coupe-feu classé statique, homologué 1 1/2 hr. (File # R25565).

• Conforme aux NFPA 80, 90A & 101.

• Conforme au code du bâtiment NBC & IBC.



TYPE C



TYPE CR



TYPE CO

### CONSTRUCTION STANDARD

**PROFONDEUR:** 4 ¼ po (108 mm)

**CADRE:** Acier inoxydable formé type 304.

**LAMES:** Rideau en acier inoxydable formé type 304.

**FUSIBLE :** 165°F (73.9°C)

### CONSTRUCTION OPTIONNELLE

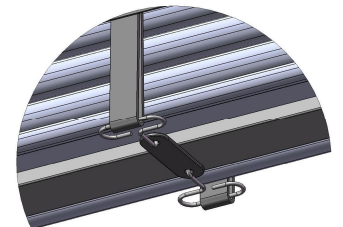
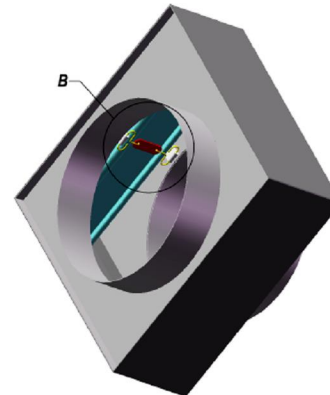
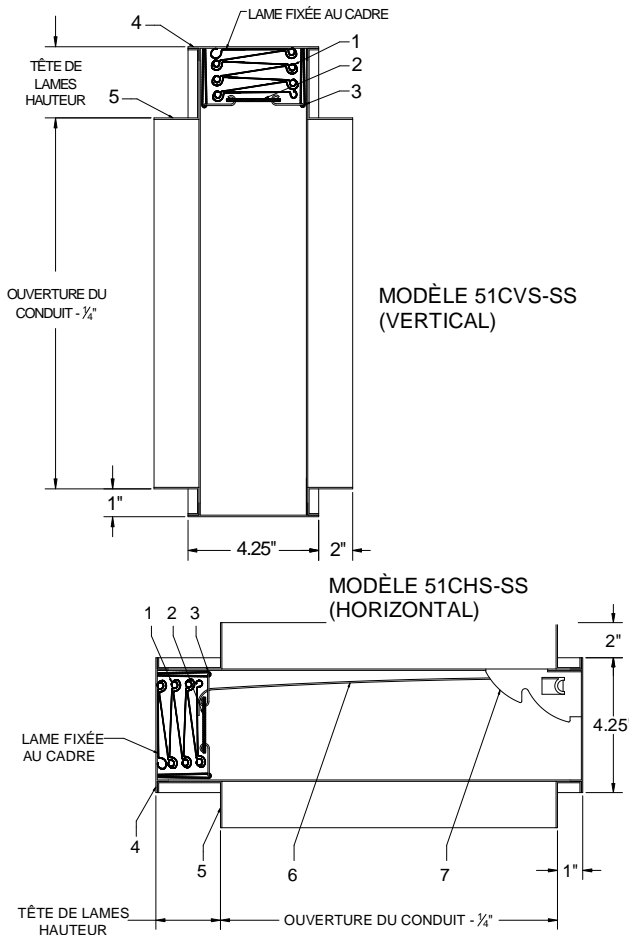
Construction en acier inoxydable type 316.

Manchons installés en usine . 22, 20, 18 or 16 GA

\*Longueur de manchon requise

Fusible de 212°F (100°C).

Support de montage : angle de 1po ½ x 1po ½



DÉTAIL B

### Recommandations du fabricant:

Les volets coupe-feu doivent être inspectés et testés 1 an suivant l'installation, et pour les prochains 4 ans au minimum. Le tout en conformité avec la dernière édition de NFPA 80. D'autres inspections plus fréquentes peuvent être requises dues à l'utilisation du système et aux conditions environnantes ou des codes locaux applicables.

### NOTES:

Ces volets dynamiques sont homologués par UL/ULC pour un usage dans un système de ventilation HVAC advenant l'arrêt des ventilateurs dans le cas d'un feu. Classifié pour résistance au feu 1 ½ heure pour des matériaux de construction classifiés 2 heures ou moins.

**Les volets coupe-feu doivent être installés selon les instructions du fabricant. Veuillez vous référer au manuel d'installation Alumavent pour plus de détails.**

\*\*Dimensions en pouces (mm)

### COMPOSANTES

- |                                |   |
|--------------------------------|---|
| 1. Lame en acier inox.         | 5. Tête de lame couvert en acier inox     |
| 2. Fusible Std 165°F           | 6. Ressort sous tension en acier inox.    |
| 3. Attache de fusible en inox. | 7. Système de verrouillage en acier inox. |
| 4. Cadre en acier inox         |   |

**TYPE C (COLLET CARRÉ/RECTANGULAIRE) :**

**Grandeur min.:** Vertical seulement: 4+x 4+(102 x 102).  
**Grandeur max.:** **Section simple**  
 Vertical: 30+x 31+(762 x 787).  
 Horizontal: 34+x 31+(864 x 787).  
**Section multiple**  
 Vertical seulement: 94+x 67+(2388 x 1702).

**TYPE CR (COLLET ROND):**

**Grandeur min.:** Vertical ou horizontal: 4+(102) diamètre.  
**Grandeur max.:** **Section simple**  
 Vertical: 30+(762) diamètre.  
 Horizontal: 31+(787) diamètre.  
**Section multiple**  
 Vertical seulement: 67+(1702) diamètre.

**TYPE CO (COLLET OVALE):**

**Grandeur min.:** Vertical ou horizontal: 4+x 3+(102 x 76) ovale.  
**Grandeur max.:** **Section simple**  
 Vertical: 30+x 31+(762 x 787) ovale.  
 Horizontal: 34+x 31+(864 x 787) ovale.  
**Section multiple**  
 Vertical seulement: 94+x 67+(2388 x 1702) ovale.

NOTE: POUR LES DIMENSIONS HORS TOUT DES VOLETS, VOIR LA CHARTE DE DIMENSIONS 1 ½ HEURE STATIQUE EN ACIER TYPE C SC51CS-SS

REF. #	QTE.	Largeur du conduit [po]	Hauteur du conduit H [po]	ACCESSOIRES

<b>PROJET:</b>		<b>CONSULTANT:</b>	
<b>ENTREPRENEUR:</b>		<b>DATE:</b>	